

Une activation logicielle est nécessaire avant de pouvoir utiliser votre outil de diagnostic PDL (après l'achat initial).

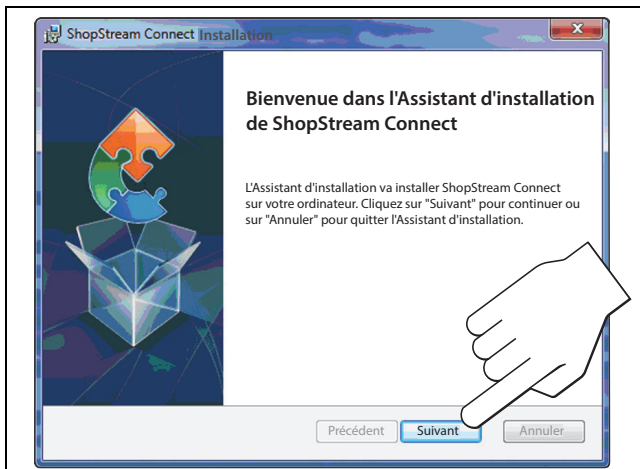
L'application PC gratuite en ligne ShopStream Connect™ permet d'enregistrer et d'activer votre logiciel.

Instructions

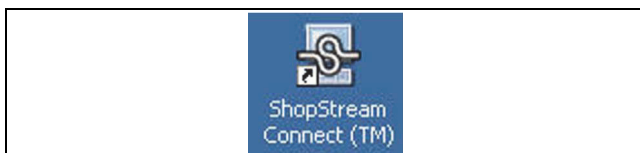
1. Depuis votre ordinateur, téléchargez l'application ShopStream Connect (SSC) à l'adresse suivante :

<https://eu.sun-workshopsolutions.com/fr>

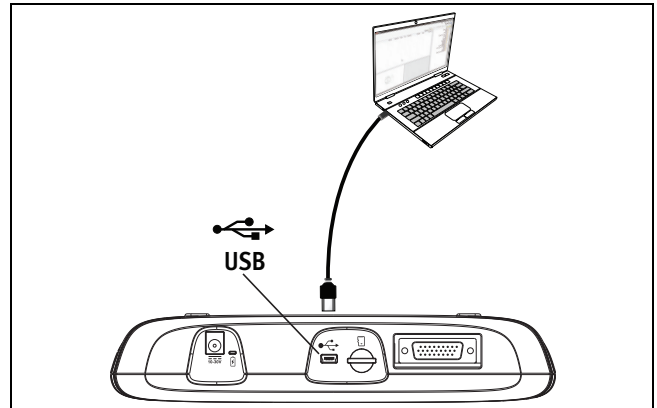
2. Lancez l'installation. Si l'installation ne démarre pas automatiquement, double-cliquez sur le fichier d'installation SSC **ShopStreamConnect.exe** qui a été téléchargé sur votre ordinateur.
3. Pour effectuer l'installation, suivez les messages qui s'affichent.



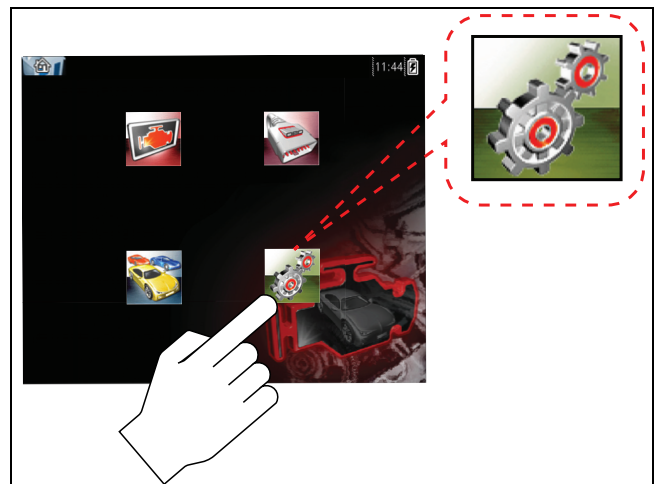
4. Une fois l'installation terminée, ouvrez l'application à partir de l'icône SSC créée sur le Bureau.



5. Branchez le câble USB sur l'outil de diagnostic, puis sur votre ordinateur.



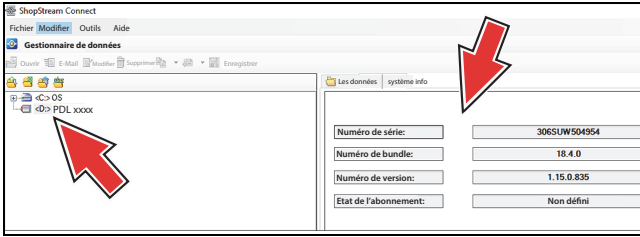
6. Sur l'écran d'accueil de l'outil de diagnostic, sélectionnez **Outils**.



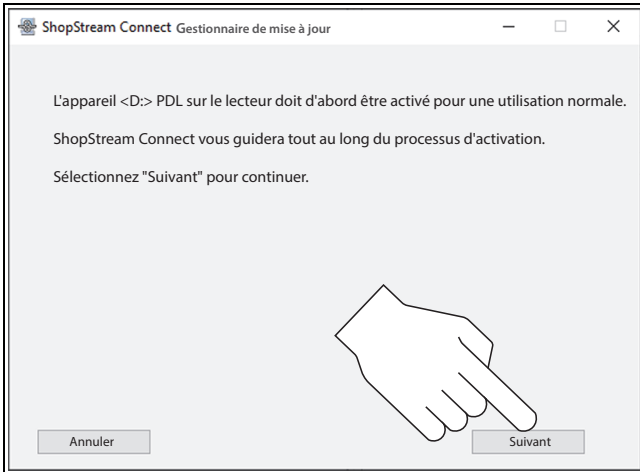
7. Sélectionnez **Connecter au PC**.



L'outil de diagnostic établit la communication avec l'application SSC.

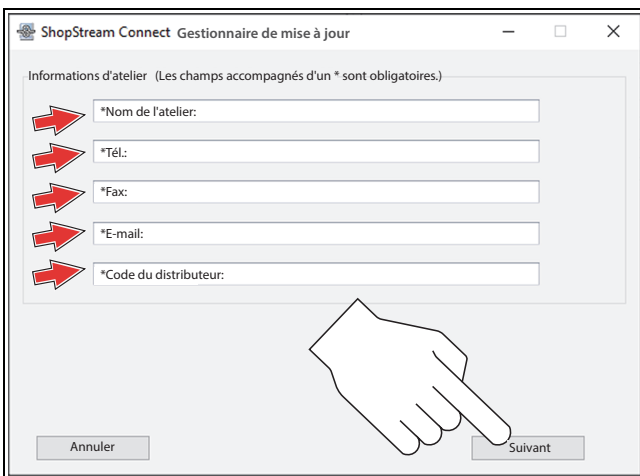


8. L'écran « Activation » du Gestionnaire de mise à jour SSC s'affiche automatiquement. Sélectionnez **Suivant** pour lancer le processus.

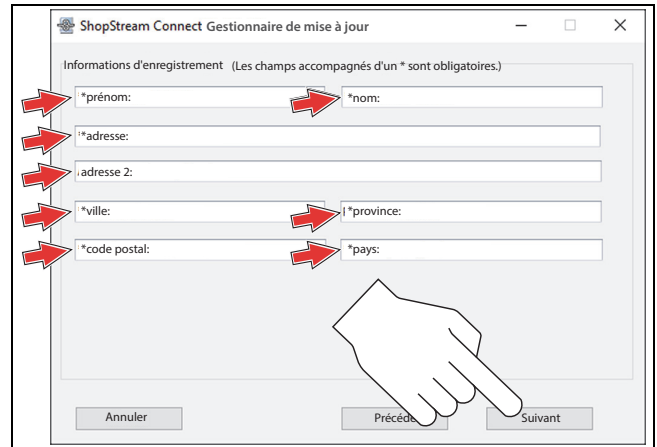


9. Acceptez le contrat de licence du logiciel, puis sélectionnez **Suivant**.

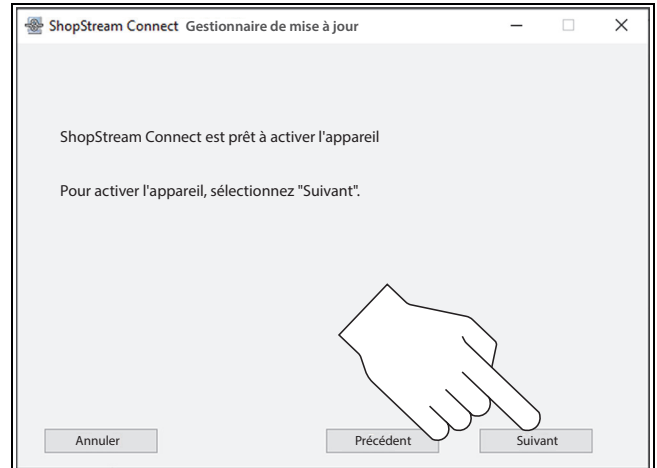
10. Saisissez vos informations d'atelier, puis sélectionnez **Suivant**.



11. Saisissez vos informations de contact, puis sélectionnez **Suivant**.



12. L'écran de confirmation « Activation » s'affiche. Sélectionnez **Suivant** pour confirmer l'installation.



13. L'écran « Activation confirmée » s'affiche. Sélectionnez **Terminer** pour achever l'installation.



14. Débranchez le câble USB et redémarrez l'outil de diagnostic.

Votre outil de diagnostic est prêt à l'emploi !