

**DIE MEISTEN FEHLER KANN
MAN MIT DEM BLOßEN
AUGE NICHT SEHEN.**





SUI

303°F

334

69.8

DIAGNOSTIC THERMAL IMAGER



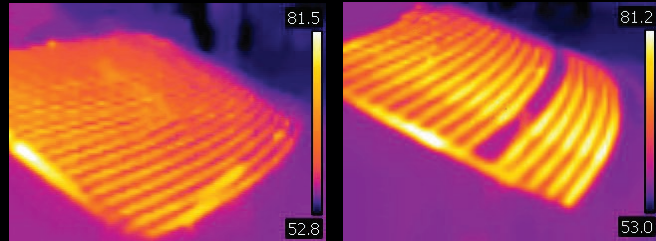
**BIS JETZT. JETZT PRÄSENTIEREN
WIR DIE KOMPLETT NEUE
DIAGNOSE-WÄRMEBILDKAMERA**

STELLEN SIE SICH EIN TOOL VOR, DAS SIE WÄRME "SEHEN" LÄSST.

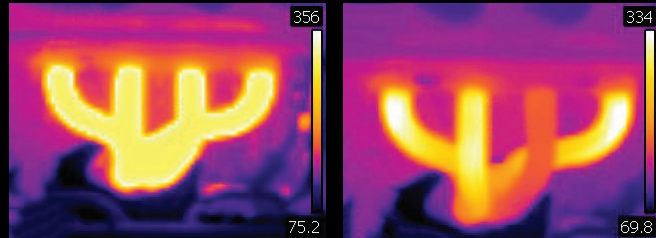
Die Diagnose-Wärmebildkamera wurde speziell für Kfz-Industrie und Werkstatt entwickelt und erstellt detaillierte Wärmebilder beliebiger Gegenstände unter Verwendung von Infrarottechnik. Sie macht Wärme sichtbar, die durch Reibung, elektrischen Widerstand, Druckänderungen und anderes verursacht wird. Im wahrsten Sinne des Wortes "sehen" Sie warme und kalte Bereiche von Fahrzeugkomponenten und können funktionierende und nichtfunktionierende Komponenten schnell und einfach erkennen. So schnell geht Diagnose.

EXKLUSIVE DATENBANK MIT SCHRITTWEISER BEDIENERFÜHRUNG FÜR TESTS

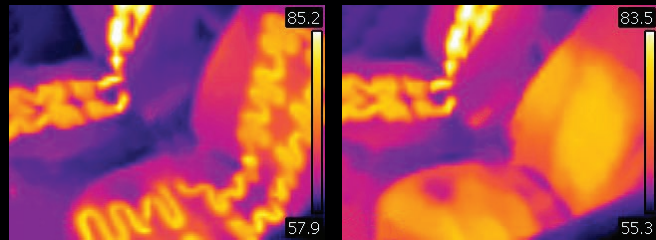
REFERENZBILDER ZEIGEN FUNKTIONIERENDE UND NICHT FUNKTIONIERENDE KOMponentEN.



So erkennen Sie Leitungsunterbrechungen in der heizbaren Heckscheibe.



Mit sichtbarer Auspuffwärme erkennen Sie Fehlzündungen bei Zylindern.



Erkennen Sie Defekte in der Sitzheizung.

MEHR ALS NUR TEMPERATUR SICHTBAR MACHEN

Die Diagnose-Wärmebildkamera zeigt nicht einfach nur einen Temperaturwert an, sondern liefert alle Details eines kompletten, aus 4.800 Temperaturzonen bestehenden Wärmebildes. Die Farbskala kalibriert sich automatisch, somit sehen Sie die exakte Temperatur jedes Punktes im Wärmebild. Einfach den gewünschten Punkt fokussieren, und die Temperatur wird exakt digital angezeigt.

SEHEN SIE DAS GESAMTE FAHRZEUG MIT GANZ ANDEREN AUGEN

Mit der Sichtbarmachung von Wärme sind Fehlerstellen am Fahrzeug leicht aufzuspüren. Von Bremsen und Sitzheizungen über Fehlzündungen bei Zylindern und verschlissene Lager bis hin zu allen anderen Punkten rund ums Fahrzeug: mit der Diagnose-Wärmebildkamera können Sie selbst extreme Temperaturen bis zu 448 °C präzise erkennen.

ZIELEN. ERFASSEN KORRIGIEREN.

Fahrzeugdiagnose ist jetzt deutlich schneller und präziser. Die Diagnose-Wärmebildkamera wird mit geladenem Akku und einer Datenbank mit umfassenden Anwendungsbeispielen aus Kfz-Industrie und Werkstatt, schrittweiser Bedienungsführung für die Tests sowie Referenzbildern geliefert, die Sie bei der Auslegung der Ergebnisse unterstützen. Sie nehmen die Bilder ab, speichern sie ab und haben damit einen überzeugenden Beleg für Ihre Kunden, wo Eingriffe erforderlich sind.

DIE MERKMALE DIESES INNOVATIVEN TOOLS AUF EINEN BLICK



Großes 3,5" Farbdisplay

Wärmebilder mit bis zu 4.800
Temperaturzonen

Temperaturmessbereich von
-4 bis +448 °C

Daumenwippe und Menüführung

Wiederaufladbarer Akku für
4 Stunden Betrieb

Taster für Screenshots des
Wärmebildes

Ergonomischer Pistolengriff, um auch schwer
zugängliche Stellen bequem zu erreichen



Mit der Wahl eines SUN-Diagnosetools gewinnen Sie einen langfristigen Partner. Erfahrene SUN-Fachkräfte stehen zu Ihrer Verfügung, um Sie mit unserem Wissen und unserer Erfahrung zu unterstützen. Unsere Angebote reichen von Produktsupport, über Schulungen bis hin zu speziellen Gewährleistungsbedingungen und attraktiven Aktionen und Angeboten. Wenden Sie sich an Ihren SUN-Händler oder SUN-Vertriebsmitarbeiter oder gehen Sie auf www.sun-workshopsolutions.com, um mehr darüber zu erfahren, wie Sie noch effizienter noch mehr sichtbar machen können