



# DGA 3000

MIT ABGASMODUL SGM II UND DSS-2 BT



THE STANDARD IN INFORMATION AND DIAGNOSTICS SYSTEMS

# DGA 3000

## MIT ABGASMODUL SGM II UND DSS-2 BT

Mit dem DGA 3000 AU Abgasdiagnosecomputer erhält die Kfz-Werkstatt ein modernes erweiterungsfähiges Diagnosesystem, das mit den individuellen Anforderungen der Werkstatt wachsen kann. Dank seiner schnellen Aufwärmphase ist der DGA 3000 binnen kürzester Zeit betriebsbereit. Aufgrund des Windows Betriebssystems ist keine aufwändige Einarbeitung zur Bedienung notwendig.

Der neue DGA 3000 verwendet das SGM II, ein neues nach europäischer MID Norm zugelassenes Abgasmodul. Die Messung von Dieselmotoren erfolgt über das DSS-2 BT Diesel-Opazimeter, welches die Messdaten kabellos zum DGA 3000 überträgt. Die Übertragung der EOBD Daten für die AU und Diagnosezwecke, sowie die Drehzahl- und Öltemperaturmessung an alten – nicht EOBD fähigen – Fahrzeugen erfolgt ebenso kabellos über die Adapter ROTI und ROTI II.



Herzstück des DGA 3000 ist ein leistungsstarker PC mit 21,5" Flachbildschirm, der den Kfz-Techniker mit klar verständlichen Instruktionen und Informationen versorgt. Ein hochwertiger Laserdrucker zur Dokumentation der Testergebnisse und zum Ausdruck des AU Nachweises zählt ebenfalls zum Standard-Lieferumfang. Das Speichern von fahrzeugspezifischen Daten in den freien Werkstatttests sowie den AU Messergebnissen ermöglicht eine lückenlose Dokumentation. Der DGA 3000 ist kompatibel zu AU Plus und dem asanetwork.

### Merkmale des SGM II Abgasmoduls

- Zugelassen nach der Europäischen Messgeräte-richtlinie MID (Directive 2004/22EC)
- Gasfluss: 2 l/min
- Gaskalibrationsperiode: 12 Monate entsprechend länderspezifischen Vorgaben
- Messbereiche:
  - CO 0–15%
  - CO<sub>2</sub> 0–20%
  - O<sub>2</sub> 0–25%
  - HC 0–10000 ppm vol
  - LAMBDA 0–9.9
- USB Schnittstelle für PC-Anschluss

### Merkmale des ROTI Drehzahl-/Öltemperaturadapters

- Drehzahlaufnahme über Batterieoberwelligkeit. Anschluss an die Batteriepole oder den Zigarettenanzünder
- Öltemperaturmessung über Messsonde anstelle des Ölmesstabes
- Bluetooth Kommunikation zwischen ROTI & DGA 3000



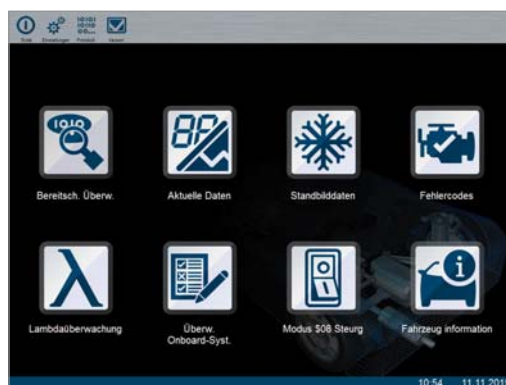


## Produkteigenschaften

- Erhältlich als Kombi- oder Ottoversion
- TÜV und PTB zugelassen für die deutsche AU
- ROTI Drehzahl- und Öltemperaturadapter zur kabellosen Messung an alten Fahrzeugen
- ROTI II Scantool zur Durchführung der AU und für die EOBD App
- Drehzahlmessung über Scantool an Nicht-OBDFahrzeugen mit OBD-Diagnosedose möglich
- EOBD App zur Anzeige aller EOBD konformen Daten, Fehlercodes usw.
- PC-Software wie Teilekataloge oder die SUN SAIS Informationssoftware können installiert werden
- Kompatibel zu AUPLUS und asanetwork
- ShopStream Connect Programm zum komfortablen Auslesen und Drucken aller SUN Scantools

## EOBD App

Die zum Lieferumfang des DGA 3000 gehörende EOBD App kann unabhängig von den AU Programmen zum Auslesen aller EOBD relevanten Daten wie Messparameter, Fehlercodes, Freeze-Frame Daten, Readiness-Codes, VIN Codes usw. verwendet werden. Das Löschen der EOBD relevanten Fehlercodes ist ebenso möglich.



# PRODUKTKONFIGURATION



## PRODUKTKONFIGURATION

Für den deutschen Markt stehen eine Otto- und eine Kombiversion zur Verfügung, die bei Bestellung eines Neugerätes aus folgenden Komponenten bestehen:

Produktname	DGA3000 Workstation German	SGMII Gas Emission Analyser	DSS-2 Bluetooth Kit
Bestellnummer	EAA0282N46A	EAA0282N00B	EAK0245N15A
Lieferumfang	Grundgerät mit Gerätewagen, PC, Monitor, Drucker und Zubehör	SGM II Abgasmodul, ROTI II EOBD Adapter, ROTI Drehzahl- und Öltemperaturadapter	DSS-2 BT inkl. Bluetooth Box, Netzkabel und Ständer)
Erforderlich für Kombigerät	•	•	•
Erforderlich für Otto-Gerät	•	•	

## SUN SCANTOOLS IN VERBINDUNG MIT DEM DGA 3000

Alle modernen SUN Scantools können in Verbindung mit dem zum Lieferumfang des DGA 3000 gehörenden Programm ShopStream Connect benutzt werden. ShopStream Connect bietet eine Vielzahl von Funktionen, um die Scannerdaten zu analysieren, verwalten und auszudrucken.



PDL 3000™



PDL 5000™



**Snap-on Equipment GmbH**  
Konrad-Zuse-Straße 1  
84579 Unterneukirchen

**Snap-on Equipment s.r.l.**  
Via Prov. Carpi, 33 · 42015 Correggio (RE)  
Tel: +39 0522 733-411 · Fax: +39 0522 733-410  
www.snapon-equipment.de



Die Geräte sind teilweise mit Sonderausstattung gegen Mehrpreis abgebildet. Technische und optische Änderungen vorbehalten. Cod.: 9702 939 · 09/2016

